



SANKT MICHAEL

Es gibt viele Kindergärten in der Welt,
aber keiner ist so wie Sankt Michael.

Unser Kindergarten ist groß -
so groß, dass er Platz hat für alle.

Unser Kindergarten ist klein -
so klein, dass er selbst
im kleinsten Herzen Platz findet.



Die katholische Pfarrgemeinde St. Stephan

ist der Träger unseres Kindergartens.

Wir sind somit ein Teil der Pfarrgemeinde und der Träger schafft Voraussetzungen, dass wir uns in das Gemeindeleben einbringen und dieses mitgestalten können.

Kinder werden unabhängig von ihrer Herkunft in die Tageseinrichtung aufgenommen.

Lage des Kindergartens

Der Kindergarten St. Michael ist einer der ältesten Kindergärten in Breisach. Er wurde im Jahr 1965 erbaut und befindet sich mitten im Grünen in einem ruhigen Wohngebiet in der Nähe des Breisacher Bahnhofs. Unser kleiner, familiärer Kindergarten ist umgeben von einem weitläufigen Außengelände, das zum Spielen, Klettern und Verweilen einlädt.

Platzkapazität

Unser Kindergarten verfügt über eine Platzkapazität für 69 Kinder, die in drei altersgemischten Gruppen von 2,9 - 6 Jahren, von sieben Fachkräften betreut werden.

Betreuungszeiten

Wir bieten folgende flexible Öffnungszeiten an:

Regelöffnungszeit:

von Montag bis Freitag 8:00 - 12:30 Uhr

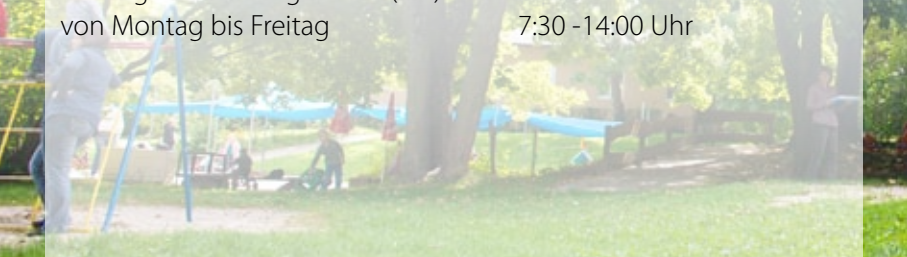
von Montag bis Donnerstag 14:00 - 16:30 Uhr

Frühgruppe: von Montag bis Freitag 7:30 - 8:00 Uhr

Spätgruppe: von Montag bis Freitag 12:30 - 13:00 Uhr

Verlängerte Öffnungszeiten (VÖ):

von Montag bis Freitag 7:30 - 14:00 Uhr



Aktionen/ Ausflüge

Zu unserer täglichen Arbeit im Kindergarten bieten wir themenbezogene und altersentsprechende Projekte, Aktionen und Ausflüge an:

- Theaterbesuch
- Planetarium
- Zusammenarbeit mit örtlichen Institutionen: Feuerwehr, Polizei, Rathaus, Münster, ...
- Wichtelpfad in Hinterzarten
- Schmücken der Tannenbäume für Weihnachtsmarkt
- Spaziergänge
- Laternenumzug
- Adventsfenster
- Altenheimbesuch
- Zahlenland
- Flüsterkurs u.v.m.

Externe Angebote

Begleitend zu unserer pädagogischen Arbeit finden verschiedene Angebote von externen Institutionen statt:

- Französischkurs (für die Schulanfänger)
- Musikalische Früherziehung der Jugendmusikschule
- Kooperationsstunde der zuständigen Grundschule
- Besuch einer Unterrichtsstunde
- Spieletag in der Grundschule
- Sprachgarten für Kinder mit Migrationshintergrund
- Religionspädagogische Angebote des örtlichen Diakons

Zusammenarbeit mit therapeutischen Einrichtungen

- Ergotherapie
- Frühförderstelle in Ihringen
- Heilpädagogik
- Logopädie



Elternarbeit

Ein Schwerpunkt unserer Arbeit sehen wir in der Zusammenarbeit mit den Eltern. Dabei ist uns ein großes Anliegen, von Anfang an eine partnerschaftliche Beziehung zu Ihnen aufzubauen und ein Vertrauensverhältnis zu schaffen. Grundlage dafür ist, unser pädagogisches Handeln im Kindergartenalltag für Sie transparent zu machen.

Um eine gemeinsame Basis zu schaffen, sind wir mit Ihnen im ständigen Kontakt durch:

Anmeldegespräch

Kurze Information der Leiterin, Frau Petra Berndt über Einrichtung.

Einführungsgespräch

Kurzes Kennenlerngespräch mit Ihnen, in dem die Erzieherin Informationen über die Lebenssituation Ihres Kindes, seine Stärken und Interessen erfahren kann. Sie haben hierbei die Möglichkeit, Ihre eigenen Anliegen anzusprechen.

Gleichzeitig gibt Ihnen das Gespräch Informationen zur Gruppe: Kinderzahl, Tagesablauf, Freispiel, Essenszeiten ...

Entwicklungsgespräche

Für den Aufbau einer guten Bildungs- und Erziehungspartnerschaft ist ein regelmäßiger Austausch von großer Bedeutung. Ein Elterngespräch über die Entwicklung Ihres Kindes findet mindestens ein Mal im Jahr statt.

Dieses Gespräch dient dem Austausch jeweiliger Sichtweisen und Wahrnehmungen von Entwicklungsschritten, Stärken und Interessen Ihres Kindes. Wünsche, Erwartungen und Besonderheiten können hier besprochen werden. Daraus entwickeln sich die weiteren Schritte und Handlungsmöglichkeiten. Als Grundlage für jedes Elterngespräch nutzen wir verschiedene Formen der Beobachtung. Für Ihre großen und kleinen Anliegen haben wir stets ein offenes Ohr.

Information

Wir bieten Ihnen verschiedene Möglichkeiten der Information durch:

Elternabend

An unserem Informationselternabend, der immer zu Beginn des neuen Kindergartenjahres stattfindet, geben wir einen Einblick in unsere Arbeit mit Ihren Kindern. An diesem Abend bieten wir Ihnen die Möglichkeit, die vielfältigen Lern- und Erfahrungsfelder, die Ihr Kind in unserer Einrichtung täglich erlebt, kennen zu lernen.

Elternbeirat

Am ersten Elternabend im Kindergartenjahr werden aus jeder Gruppe zwei Elternbeiräte gewählt. Der Elternbeirat hat die Aufgabe, die Erziehungsarbeit im Kindergarten zu unterstützen und die Zusammenarbeit zwischen Kindergarten, Elternhaus und Träger zu fördern. Der Elternbeirat unterstützt den Kindergarten ganz besonders bei der Durchführung und Organisation folgender Aktionen:

- Fastnachtsumzug mit Großeltern
- Sankt Martin- Laternenzug mit Eltern
- Adventsfenster

Wir freuen uns über Ihre Bereitschaft, die Kindergartenarbeit durch dieses Amt zu unterstützen.

Elternbrief

In regelmäßigen Abständen informieren wir Sie durch einen Elternbrief über Termine, Kindergartenablauf, Neuigkeiten, Organisatorisches und durchgeführte Aktivitäten.

Infotafel im Flur

Hier erhalten Sie allgemeine Informationen.

Information



Gruppeninterne Informationen an die Eltern

- Gruppenpinnwand
- Portfolio



Portfolio

Ein Portfolio ist ein Ordner, der das Kind während seiner ganzen Kindergartenzeit begleitet. Mit Eintritt in den Kindergarten legen wir für Ihr Kind einen eigenen Ordner an, der sich ebenso wie Ihr Kind, im Laufe der Zeit immer weiterentwickelt. Das Portfolio dokumentiert, wie ein roter Faden, die Lernentwicklung jedes einzelnen Kindes. In ihm enthalten sind Fotos, die Ihr Kind bei seinem täglichen Lernen zeigen, seine Arbeiten, wie z.B. Mandalas, für Ihr Kind wichtige Bilder, Dokumentationen über den Entwicklungsstand und thematische Aufzeichnungen. Das Portfolio ist für Ihr Kind und Sie zu jeder Zeit zugänglich. Der Betrachter bekommt dabei einen Einblick, wie sich Ihr Kind entwickelt, wie es lernt und wie es wächst.

Das Portfolio fördert die Zusammenarbeit mit den Eltern. Da das Material im Portfolio mit den Kindern erarbeitet wurde, bietet es eine gute Arbeits- und Gesprächsgrundlage über die Entwicklung und die Förderung Ihres Kindes. Und nicht zuletzt bekommen Sie einen guten Einblick in die pädagogische Arbeit und in den Alltag des Kindergartens.



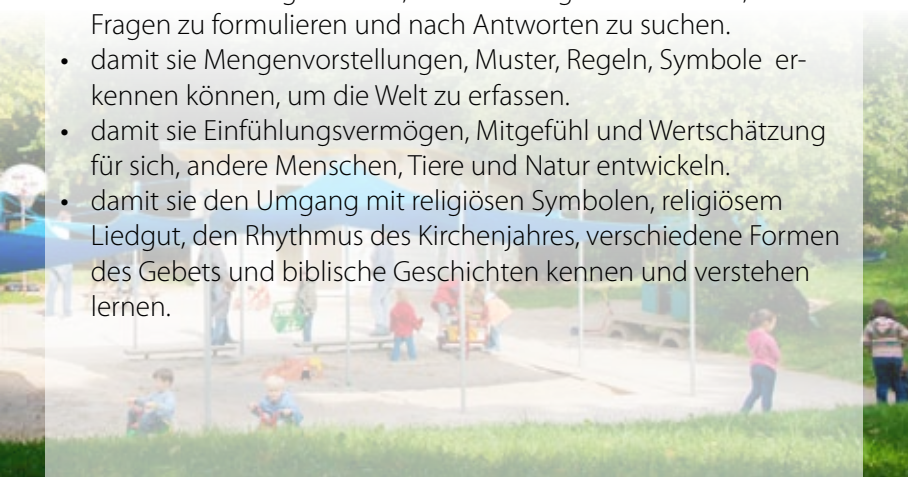
Ziele

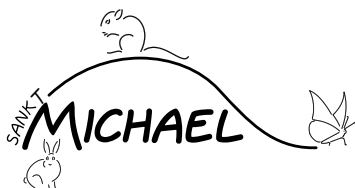


Unser Ziel ist es, einen Raum zu schaffen, in dem sich die Kinder mit ihrer eigenen Persönlichkeit und Fähigkeit wohlfühlen.

Wir unterstützen die Kinder in ihrer Entwicklung,

- damit sie ein positives Körpergefühl als Grundlage für die gesamte, körperliche, soziale, psychische und kognitive Entwicklung entfalten können.
- damit sie ihre Sinne (Hören, Tasten, Sehen, Fühlen, Schmecken, Riechen) entwickeln, schärfen und schulen, um ihre Welt aktiv zu erleben und mit zu gestalten.
- damit sie ihre verbale Ausdrucksfähigkeit erweitern und verbessern und ihre Sprache nutzen, um mit anderen zu kommunizieren, eigene Ziele zu erreichen und mit ihren Mitmenschen zu leben.
- damit sie Deutsch als Zielsprache erwerben und ausbauen können.
- damit sie ermutigt werden, Beobachtungen anzustellen, ihre Fragen zu formulieren und nach Antworten zu suchen.
- damit sie Mengenvorstellungen, Muster, Regeln, Symbole erkennen können, um die Welt zu erfassen.
- damit sie Einfühlungsvermögen, Mitgefühl und Wertschätzung für sich, andere Menschen, Tiere und Natur entwickeln.
- damit sie den Umgang mit religiösen Symbolen, religiösem Liedgut, den Rhythmus des Kirchenjahres, verschiedene Formen des Gebets und biblische Geschichten kennen und verstehen lernen.





Anschrift des Kindergartens:

St. Michael Kindergarten
Kolpingstraße 14
79206 Breisach
Tel: 07667/ 7672
Mail: st-michael@st-stephan-breisach.de
www.st-stephan-breisach.de/st-michael



MÜNSTERPFARREI
SANKT STEPHAN
BREISACH AM RHEIN



Anschrift des Trägers:

kath. Pfarrgemeinde St. Stephan
Münsterplatz 3
79206 Breisach
Tel: 07667/ 203
www.st-stephan-breisach.de
Mail: info@st-stephan-breisach.de